

# MS VIVALDI

5 ancres • 88 cabines • Danube

CODE BATEAU : VIV\_NV





# MS VIVALDI

Il porte le nom de l'un des plus grands virtuoses de l'histoire de la musique, qui composa notamment "Les Quatre saisons". Le MS Vivaldi navigue sur le Danube, à la rencontre des nombreuses merveilles offertes par ce fleuve romantique par excellence.



PIANORAMA BAR



RESTAURANT



SALON / BAR

Le MS Vivaldi est un superbe bateau 5 ancres à dimension humaine, mesurant 110 mètres de long et 11,40 mètres de large. Il peut accueillir 176 passagers, dans 88 cabines disposées sur trois ponts. Chacune d'entre elles, d'une superficie variant de 9 m<sup>2</sup> à 13 m<sup>2</sup>, dispose de toutes les commodités et offre les meilleures conditions de séjour.

La décoration est soignée et son atmosphère, à la fois élégante et conviviale, riche comme un concerto de Vivaldi, est en parfait accord avec son environnement. Situé au niveau du pont intermédiaire,

le restaurant, où sont servis tous les repas pendant le voyage, propose une cuisine délicate dans un cadre raffiné, où de larges baies vitrées permettent de profiter pleinement du panorama. Au niveau de ce même pont se trouve le salon/bar avec piste de danse, tandis qu'un piano-bar accueille les croisiéristes au niveau du pont supérieur, dans une ambiance intimiste et apaisante. Sur le pont soleil, lieu idéal pour se relaxer et admirer les paysages, les passagers peuvent disposer de confortables transats, ainsi que d'un grand espace ombragé.

MS VIVALDI

# PONTS ET DÉTAILS TECHNIQUES

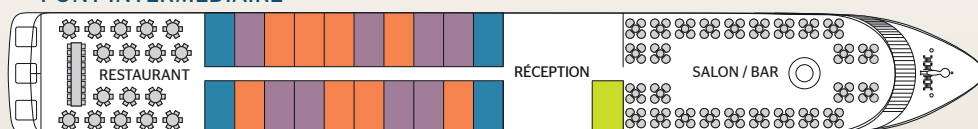
## PONT SOLEIL



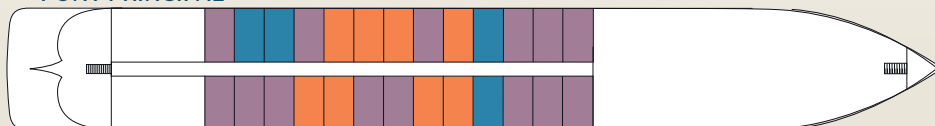
## PONT SUPÉRIEUR





## PONT INTERMÉDIAIRE





## PONT PRINCIPAL



 Cabine double Cat. A  
13 m<sup>2</sup>

 Cabine double Cat. B  
13 m<sup>2</sup>

 Cabine double Cat. C  
de 9 m<sup>2</sup> à 13 m<sup>2</sup>

 Cabine PMR<sup>®</sup> Cat. C  
9,50 m<sup>2</sup>

## PONT SOLEIL :

- Transats
- Grand espace ombragé

## PONT SUPÉRIEUR :

- Cabines extérieures
- Piano bar
- Terrasse

## PONT INTERMÉDIAIRE :

- Réception
- Salon / bar avec piste de danse
- Restaurant
- Terrasse
- Cabines extérieures

## PONT PRINCIPAL :

- Cabines extérieures

Année de construction : 2009

Nombre de ponts : 3

Membres d'équipage : 33

Longueur : 110 mètres

Largeur : 11,40 mètres

Nombre de cabines : 88

Capacité en passagers : 176

Cabine PMR : 1



BUREAU  
VERITAS

MS VIVALDI

# LES CABINES

Choix entre 3 catégories de cabines :

**Catégorie A :** ■

cabine bénéficiant  
d'un emplacement "premium".

**Catégorie B :** ■

cabine bénéficiant  
d'un emplacement "intermédiaire".

**Catégorie C :** ■ ■

cabine pouvant être de taille  
légèrement inférieure et bénéficiant  
d'un emplacement "standard".

**PONT SUPÉRIEUR - 41 CABINES**  
avec grandes fenêtres panoramiques  
coulissantes

**Cat. A :** • 20 cabines doubles - 2 lits séparables - 13 m<sup>2</sup>

**Cat. B :** • 17 cabines doubles - 2 lits séparables - 13 m<sup>2</sup>

**Cat. C :** • 2 cabines doubles - 1 grand lit - 9 m<sup>2</sup>

- 2 cabines doubles - 2 lits séparables - 9,50 m<sup>2</sup>

**PONT INTERMÉDIAIRE - 21 CABINES**  
avec fenêtres hautes coulissantes

**Cat. A :** • 8 cabines doubles - 2 lits séparables - 13 m<sup>2</sup>

**Cat. B :** • 4 cabines doubles - 2 lits séparables - 13 m<sup>2</sup>

**Cat. C :** • 4 cabines doubles - 1 grand lit - 10,50 m<sup>2</sup>

- 4 cabines doubles - 1 grand lit - 9 m<sup>2</sup>

- 1 cabine PMR<sup>(1)</sup> - 1 grand lit - 9,50 m<sup>2</sup>

**PONT PRINCIPAL - 26 CABINES**  
avec fenêtres hautes

**Cat. A :** • 8 cabines doubles - 2 lits séparables - 13 m<sup>2</sup>

**Cat. B :** • 4 cabines doubles - 2 lits séparables - 13 m<sup>2</sup>

**Cat. C :** • 6 cabines doubles - 2 lits séparables - 13 m<sup>2</sup>

- 2 cabines doubles - 1 grand lit - 10,50 m<sup>2</sup>

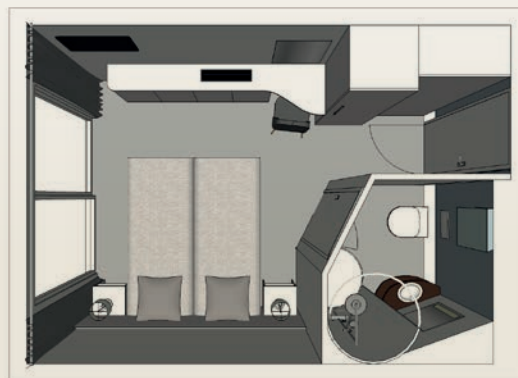
- 6 cabines doubles - 1 grand lit - 9 m<sup>2</sup>

## COMMODITÉS

- Téléviseur
- Téléphone intérieur
- Coffre-fort
- Climatisation réversible
- Électricité 220V
- Wi-Fi
- Salle de bain avec douche et WC
- Sèche-cheveux
- Sélection de produits de bain
- Linge de toilette

NB : pas de service de blanchisserie à bord

## PLAN 3D CABINE DOUBLE







CROISIÈRE DE 5 JOURS / 4 NUITS - RÉF. WBU\_PP

## Les capitales danubiennes (formule port/port)

**VIENNE - BUDAPEST - BRATISLAVA - VIENNE**

Embarquez pour une croisière au cœur des capitales danubiennes. Vous irez à la rencontre de lieux uniques, tels le grand marché couvert de Budapest qui déploie un incroyable étalage de produits divers et variés dont les célèbres guirlandes de paprika, vous apprécierez également son étincelante toiture de tuile Zsolnay, ou encore Vienne, véritable musée à ciel ouvert, et le célèbre Konzerthaus où résonne encore les pas des plus grands compositeurs, sans oublier Bratislava située au pied des Petites Carpates elle rayonne dans un environnement boisé et rocheux. Vous serez transportés dans un tourbillon d'émotions et de saveurs inégalables.

**Coup de Coeur : Les coulisses du Konzerthaus(1), siège de l'orchestre symphonique de Vienne**



### OFFRE EXCLUSIVE

Les temps forts

- TOUTES LES EXCURSIONS INCLUSES
- LES INCONTOURNABLES :
  - Découverte de 3 grandes capitales d'Europe centrale : Vienne, Budapest et Bratislava
  - Le grand marché couvert de Budapest(2) : plaisir des yeux et des papilles

## PROGRAMME DE LA CROISIÈRE (5 JOURS / 4 NUITS)



### Jour 1 : VIENNE

Embarquement à 18h à Vienne. Présentation de l'équipage et cocktail de bienvenue. Dîner à bord. Soirée libre.



### Jour 2 : VIENNE

Le matin, **excursion incluse : visite guidée de Vienne**. Vous découvrirez le célèbre boulevard "Ring", l'un des plus beaux boulevards du monde créé il y a plus de 150 ans. Vous apercevrez de superbes monuments du XIXe tels que l'opéra, le musée des Beaux-Arts, des palais ou encore l'église Votive ; tous ces édifices si différents lui confèrent une atmosphère unique.

L'après-midi, **excursion incluse : visite de Vienne authentique et insolite**. Vous visiterez les coulisses du Konzerthaus(1), célèbre salle de musique qui accueille l'orchestre symphonique de Vienne. Puis dégustation d'un café viennois accompagné d'une pâtisserie.

Dîner à bord "thème autrichien". Soirée dansante. Navigation de nuit vers Budapest.



### Jour 3 : BUDAPEST

Le matin, **excursion incluse : visite guidée de Budapest**. Budapest révèle sa splendeur autour du Danube. L'architecture conçue par les hommes siècle après siècle a vu naître des édifices baroques, néoclassique et Art nouveau. Tour panoramique entre les collines de Buda et les plaines de Pest. Puis vous longerez le fleuve et vous admirerez le parlement surplombant le Danube.

L'après-midi, **excursion incluse : visite du grand marché couvert(2)**. Départ à pied vers les halles de Budapest. Avec son étincelante toiture de tuile Zsolnay, le Grand Marché Central de Budapest est la plus vaste halle construite au XIXe siècle. Vous découvrirez un incroyable étalage de produits divers et variés dont les célèbres guirlandes de paprika. Une dégustation de spécialités locales clôturera votre visite. Retour au bateau à pied.

Dîner "thème hongrois" et soirée folklorique à bord. Navigation de nuit vers Bratislava.



### Jour 4 : BRATISLAVA

Matinée en navigation. Vous passerez le barrage Gabčíkovo, un des plus grands sur le Danube. Vous longerez le parc paysagé protégé de Dunajské luhy. Cette terre marécageuse est un environnement crucial pour les espèces d'oiseaux rares, c'est l'une des plus importantes aires de nidification, un territoire ornithologique exceptionnel allant jusqu'aux portes de Bratislava.

L'après-midi, **excursion incluse : Bratislava**. Située au pied des petites Carpates elle rayonne dans un environnement boisé et rocheux. Son château, emblème de la ville, se dresse sur une colline au-dessus du Danube. Depuis son parvis vous aurez un point de vue unique sur la ville et le fleuve. La vieille ville médiévale n'est pas en reste avec son dédale de petites rues sinueuses, ses places, ses fontaines et ses cafés. Bratislava est également connue pour sa vie culturelle et nocturne intense.

Soirée de gala. Navigation de nuit vers Vienne.



### Jour 5 : VIENNE

Arrivée à Vienne tôt le matin. Petit déjeuner buffet à bord. Débarquement à 9h.

Fin de nos services.

### Notre prix comprend

la croisière en pension complète du dîner du J1 au petit déjeuner buffet du J5 - les boissons incluses à bord (hors cartes spéciales) - le logement en cabine double climatisée avec douche et WC - l'animation - l'assistance de l'équipe d'animation à bord - le cocktail de bienvenue - la soirée de gala – les excursions mentionnées au programme - l'assurance assistance/rapatriement - les taxes portuaires.

### Notre prix ne comprend pas

les boissons figurant sur les cartes spéciales, les boissons prises lors des excursions ou des transferts - l'assurance annulation/bagages - les acheminements - les dépenses personnelles.

### Transport

Formule port-port sans acheminement

### Formalités

**Carte nationale d'identité ou passeport en cours de validité obligatoire.** Les ressortissants hors UE sont priés de consulter leur ambassade ou leur consulat.

### LES PLUS CROISIEUROPE

- **Pension complète - BOISSONS INCLUSES** aux repas et au bar
- Cuisine française raffinée - **Dîner et soirée de gala** - Cocktail de bienvenue
- **Wifi gratuit** à bord
- Système audiophone pendant les excursions
- Présentation du commandant et de son équipage
- Animation à bord
- Assurance assistance/rapatriement
- Taxes portuaires incluses

## MENTIONS

NB : Pour des raisons de sécurité de navigation, la compagnie et le capitaine sont seuls juges pour modifier l'itinéraire de la croisière.

(1) La visite du Konzerthaus pourra être remplacée par la visite du Musikverein, ou de l'opéra en cas de représentations ou de non disponibilité.

(2) Le grand marché couvert est fermé les dimanches, il sera remplacé par la visite du quartier juif suivie d'une dégustation de produits hongrois.

L'abus d'alcool est dangereux pour la santé, à consommer avec modération.